

# ALTENPFLEGEHEIM BRANDIS

- BERGSTRASSE – HAUS 1
- 



## Wir stellen vor

- Konzeption
- Betreuung / Pflege
- Gemeinschaft
- Service
- Umgebung

## Altenheimgesellschaft Muldental gGmbH

Bergstraße 2  
04821 Brandis

Tel.: 034292 / 41730

Fax: 034292 / 41759



E-Mail: [info@altenpflegeheim-brandis.de](mailto:info@altenpflegeheim-brandis.de)  
[www.altenpflegeheim-brandis.de](http://www.altenpflegeheim-brandis.de)

# KONZEPTION

## • UNSER VERSTÄNDNIS

---

Das Altenpflegeheim Bergstraße ist Bestandteil des Seniorenzentrums in Brandis.

Das Sächsische Staatsministerium, das Regierungspräsidium Leipzig, das Landratsamt Muldentalkreis und die Stadt Brandis haben gem. Artikel 52 des neuen Pflegeversicherungsgesetzes die Genehmigung für den Neubau der privaten Altenheimgesellschaft Brandis mbH erteilt.

Das Haus 1 kostete 5,7 Mio. EUR und wurde hauptsächlich mit Fördergeldern finanziert. Die feierliche Eröffnung erfolgte im Juli 1998.

Durch die Aufnahme in den Altenhilfeplan ist unsere Gesellschaft den Wohlfahrtsverbänden gleichgestellt. Dies bedeutet, für jeden Pflegebedürftigen steht unabhängig von seiner finanziellen Lage, unser Pflegeheim Haus 1, offen – jeder kann es sich leisten, hier seinen Lebensabend zu verbringen.

Der Heimbewohner übernimmt lt. Pflegeversicherung SGB XI einen Teil der Kosten (sogenannte Hotelkosten und Investkosten) und die Pflegekasse übernimmt die Pflegekosten. Sollte der Eigenanteil aus eigenen finanziellen Mitteln nicht beglichen werden können, werden auf Antrag die zuständigen Sozialhilfeträger einen Teil der Kosten, einschließlich Barbetrag (Taschengeld), übernehmen.

Das Altenpflegeheim ist ein offenes Haus und sicher eine ganzheitliche Pflege und Betreuung der Bewohner. Es wird Hilfe in jeder Situation gewährleistet.

Das Betreuungskonzept ist ausgerichtet auf das möglichst lange Erhalten der Selbstständigkeit der Bewohner und auf die Aktivierung und Förderung der Individualität.

Ausgestattet mit modernster Technik wird die Pflege optimiert und es entstehen Freiräume für die persönliche Betreuung.

# BETREUUNG / PFLEGE

---

Aufgenommen werden Pflegebedürftige mit Pflegegrade 1, 2, 3 und entsprechend dieser Pflegebedürftigkeit werden die fachlich qualifizierten Mitarbeiter mit altbewährten und neueren Methoden eine hohe Qualität der Pflege rund um die Uhr sichern.

Für gerontopsychiatrisch Pflegebedürftige sind eigene Räume und spezielle Betreuungsangebote vorhanden.

- Jedes Bewohnerzimmer verfügt über einen eigenen Sanitärraum, der alters- und behindertengerecht ausgestattet ist.
- Alle Zimmer sind mit hochmodernen Pflegebetten und Möbeln ausgestattet. Auch das Einrichten mit eigenen vertrauten Möbeln ist möglich.
- Durch die Gliederung des Hauses in 3 Wohnebenen mit jeweiligen Wohn- und Aufenthaltsbereichen wird eine räumliche Überschaubarkeit erreicht.

## Pflege und Betreuung:

- ständiges Arbeiten nach eigenem Pflege- und Betreuungskonzept (Pflegeleitbild, Pflegemodell, Pflegestandards)
- gerontopsychiatrische Tagesstrukturierung
- hoher Qualitätsanspruch an die Pflege – Bestätigung durch externe Zertifizierung (TÜV)
- tägliche Betreuungsangebote
- Gruppen- und Einzeltherapie durch eigene Ergotherapeuten

# PFLEGE UND GEMEINSCHAFT

## • UNSER SERVICE - ANGEBOT

---

### Wohnsituation:

- 38 Einzelzimmer, ca. 17m<sup>2</sup>, mit Sanitärraum (4,5m<sup>2</sup>)
- 17 Doppelzimmer, ca. 29m<sup>2</sup>, mit Sanitärraum (4,5m<sup>2</sup>)
- hochwertiges Mobiliar (wie Pflegebetten, Schränke u.a.)
- Fahrstuhl
- rollstuhlgerechte Ausstattung des gesamten Hauses
- moderne Schwestern-Rufanlage
- Haus-Fernseh-Kanal
- Eigener Telefon- und Fernsehanschluss in jedem Zimmer

### Gemeinschaftseinrichtung

- Großzügiger moderner Speisesaal mit Cafeteria
- 1 großer Aufenthaltsraum und 3 kleinere Aufenthaltsbereiche auf jeder Etage
- 3 therapeutische Gruppenbereiche im EG
- moderne Pflegebadewanne auf jeder Etage
- Balkone in den Etagen
- angelegter Garten
- großzügige Terrassen

### Sonstige Dienstleistungen

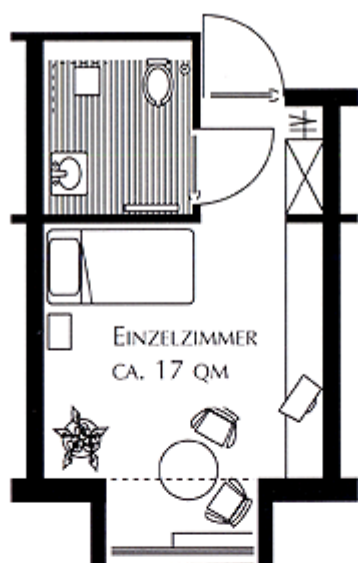
- eigene Küche und Konditorei mit Menüwahl und Diätkost
- eigene Wäscherei
- eigene Haus- und Zimmerreinigung
- Friseur im hauseigenen Salon
- Vielfältige kulturelle Veranstaltungen
- Verschiedene Zusatzangebote auf Wunsch

### Angebote in Heimnähe:

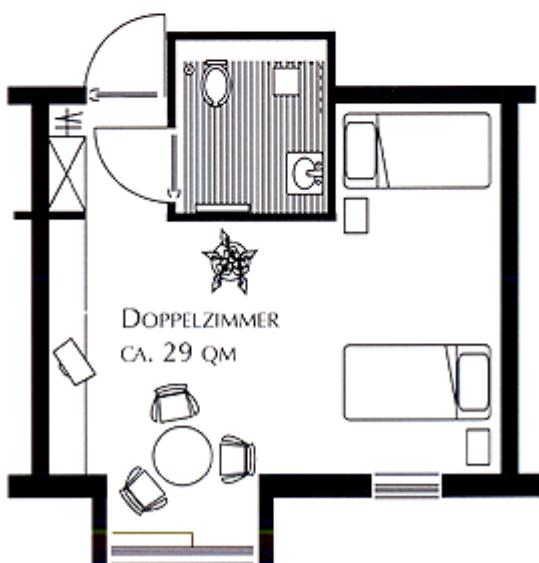
- gute Einkaufsmöglichkeiten in direkter Nähe
- öffentlicher Nahverkehr, Bus nach Wurzen und Grimma
- Bahnhof mit Anbindung nach Leipzig
- Markt, Geschäftsstraße, Post, Hotel
- Ausgedehnte Waldflächen und ausgewiesene Naherholungsgebiete

# PFLEGE UND GEMEINSCHAFT

- UNSER SERVICE - ANGEBOT
- 



EINZELZIMMER



DOPPELZIMMER

# UMGEBUNG

- SO FINDEN SIE UNS

